

Cod Hama: 00212435

Cod Brennenstuhl: 1173100100



brennenstuhl®

Proiector portabil reîncărcabil cu LED

RUFUS

1500 MA/3000 MA/3010 MA/3020 MA

RO Instrucțiuni de utilizare

RO

Instrucțiuni de utilizare Proiector portabil reîncărcabil cu LED

RUFUS

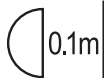
1500 MA/3000 MA/3010 MA/3020 MA

INSTRUCȚIUNI DE SIGURANȚĂ

- Citiți cu atenție instrucțiunile de utilizare înainte de utilizare.
- Nu utilizați proiectorul dacă este deteriorat.
În acest caz, contactați un electrician sau apelați la centrele de service menționate.
- Nu deschideți niciodată dispozitivul.
- Nu utilizați proiectorul în atmosfere potențial explozive - pericol de moarte!
- Pentru a încărca bateriile, utilizați numai o sursă de alimentare USB certificată.
- Un capac de protecție distrus nu poate fi înlocuit. Proiectorul trebuie aruncat dacă capacul de protecție este rupt.



- Dacă nu se respectă distanța minimă, obiectele iluminate se pot supraîncălzi.



- Nu priviți niciodată direct în fasciculul luminos.



- Suprafață fierbinte.
- În timpul procesului de încărcare, produsul nu este conform IP65 (etanș la praf și protejat împotriva jeturilor de apă).

DATE TEHNICE

Model:	RUFUS 1500 MA	RUFUS 3000 MA	RUFUS 3010 MA	RUFUS 3020 MA
Cod art.:	1173100100	1173110100	1173110200	1173110300
Putere:	15 W	30 W	30 W	30 W
Difuzor Bluetooth:	—	—	1x 3 W	—
Temperatură de culoare:	6500 K	6500 K	6500 K	2700-3500-4500-5500-6500K
Baterie reîncărcabilă:	Li-Ion 3,7 V/5,0 Ah	Li-Ion 7,4 V/5,0 Ah	Li-Ion 7,4 V/5,0 Ah	Li-Ion 7,4 V/5,0 Ah
Port de încărcare:	5 V/2 A	5 V/2 A	5 V/2 A	5 V/2 A
Timp de încărcare (încărcare 2 A):	~3 ore	~5 ore	~5 ore	~5 ore
Acumulator extern:	5 V/1 A	5 V/1 A	5 V/1 A	5 V/1 A
IP, IK:	IP65, IK08	IP65, IK08	IP65, IK08	IP65, IK08
Interval de temperatură:	-10 °C - +45 °C	-10 °C - +45 °C	-10 °C - +45 °C	-10 °C - +45 °C

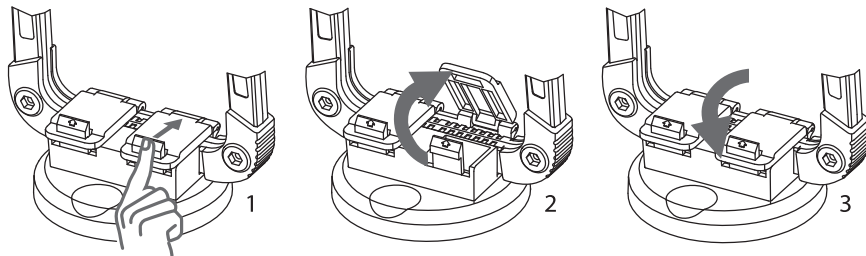
INSTALAREA/MONTAREA PROIECTORULUI

Cu ajutorul suportului rabatabil pe mai multe niveluri, unghiul de înclinare a proiecteurului poate fi reglat după cum este necesar.

Proiectorul poate fi agățat de un cârlig cu ajutorul suportului.

Proiectorul poate fi fixat pe suprafețe metalice cu ajutorul suportului magnetic furnizat sau disponibil separat ca accesoriu.

Pentru a face acest lucru trebuie doar să fixați suportul magnetic pe suportul proiecteurului. Asigurați-vă că suportul magnetic este bine fixat pentru a evita eventualele daune în cazul căderii proiecteurului.



PUNEREA ÎN FUNCȚIUNE

- Când utilizați dispozitivul pentru prima dată, descărcați complet și reîncărcați bateria reîncărcabilă o singură dată.
- În timpul încărcării, produsul poate funcționa în modul de iluminare redusă.
- În cazul în care dispozitivul nu este utilizat o perioadă îndelungată, încărcați bateria la fiecare 3 luni.
- Bateria nu poate fi înlocuită. Dacă bateria este defectă, proiectorul trebuie eliminat în mod corespunzător.

PREZENTAREA GENERALĂ A ELEMENTELOR DE COMANDĂ



Buton pentru pornire/oprire și reglare a intensității luminoase:

Apăsăt o dată: proiectorul se aprinde.

Intensitatea luminoasă poate fi reglată pe 5 niveluri apăsând de mai multe ori.

Dacă butonul nu este acționat mai mult de 5 secunde, proiectorul se stinge atunci când este acționat din nou, indiferent de ultima reglare a luminozității.



Buton pentru afișarea capacității de încărcare a bateriei:

Când proiectorul este aprins, capacitatea de încărcare a bateriei este afișată în %.

Când proiectorul este stins, capacitatea de încărcare a bateriei poate fi afișată apăsând butonul cu simbolul bateriei. Se afișează până când butonul este apăsăt din nou.



Buton pentru conexiune Bluetooth (numai la RUFUS 3010 MA):

Când este aprins, proiectorul trece în modul de așteptare Bluetooth.


Buton pentru culoarea luminii (numai la RUFUS 3020 MA):

Când proiectorul este aprins, acesta se aprinde cu ultima culoare de lumină setată. Culoarea luminii dorite poate fi setată apăsând de mai multe ori.

RUFUS 1500 MA

● 100% ● 1500LM

● 80% ● 1125LM

● 60% ● 750LM

● 40% ● 375LM

● 20% ● 150LM


RUFUS 3010 MA

● 100% ● 3000LM

● 80% ● 2250LM

● 60% ● 1500LM

● 40% ● 750LM

● 20% ● 300LM


RUFUS 3000 MA

● 100% ● 3000LM

● 80% ● 2250LM

● 60% ● 1500LM

● 40% ● 750LM

● 20% ● 300LM


RUFUS 3020 MA

● 100% ● 6500K ● 2700LM

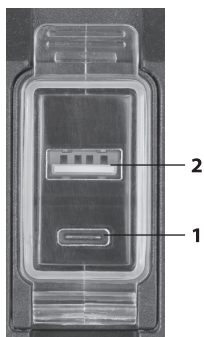
● 80% ● 5500K ● 2000LM

● 60% ● 4500K ● 1350LM

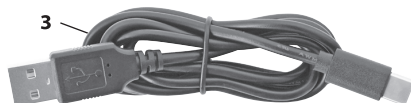
● 40% ● 3500K ● 675LM

● 20% ● 2700K ● 270LM





- 1 Port de încărcare tip C
- 2 Acumulator extern USB
- 3 Cablu de încărcare tip A/C



DIFUZOR BLUETOOTH (DOAR LA RUFUS 3010 MA)

Pentru a utiliza difuzorul prin Bluetooth, apăsați butonul Bluetooth cu simbolul Bluetooth din spatele dispozitivului: LED-ul de deasupra butonului Bluetooth se aprinde.

Activați funcția Bluetooth de pe smartphone: proiectorul este afișat sub „HB RUFUS 1” în lista de selecție. Acum activați HB RUFUS 1 pe smartphone: proiectorul emite un semnal sonor „Beep”. Melodiile de pe smartphone poate fi redat acum prin difuzorul proiectorului. Volumul este controlat prin intermediul smartphone-ului.

Pentru a încheia conexiunea, dezactivați „HB RUFUS 1” pe smartphone: proiectorul va emite un semnal sonor pentru confirmare: „Beep”. Conexiunea poate fi încheiată și prin dezactivarea funcției Bluetooth prin apăsarea butonului Bluetooth de pe proiector (fără semnal sonor).

ÎNCĂRCAREA BATERIEI

Încărcați bateria numai utilizând cablul de încărcare de tip A/C furnizat.

Un port de tip C este disponibil ca port de încărcare. Cablul de încărcare poate fi conectat la un încărcător USB convențional la celălalt capăt.

Utilizați numai o sursă de alimentare USB testată (de ex. încărcător, computer) cu o tensiune de ieșire maximă de 5 V:

Proiectorul poate fi utilizat în timpul încărcării, însă cu o intensitate luminoasă redusă cu 25%. În acest mod de funcționare, timpul de încărcare a bateriei va fi considerabil mai lung.

Conexiune: sursă USB - cablu de încărcare tip A/C (3) - port de încărcare (1).

În timpul încărcării, indicatorul de încărcare clipește. Când bateria este complet încărcată acesta luminează constant.

ÎNCĂRCAREA DISPOZITIVELOR EXTERNE PRIN INTERMEDIUL USB

Proiectorul are o funcție USB power bank. Un dispozitiv extern, cum ar fi un smartphone sau o tabletă, poate fi conectat la portul USB (2) și încărcat. Numărul de cicluri de încărcare posibile depinde de tipul dispozitivului extern și de nivelul de încărcare a bateriei proiectorului.

ÎNTREȚINERE

Sursa de lumină a acestei lămpi nu poate fi înlocuită; dacă sursa de lumină a ajuns la sfârșitul duratei de viață, trebuie înlocuită întreaga lampă.

CURĂȚARE

Nu utilizați solvenți, agenți de curățare caustici sau produse similare. Folosiți doar o lavetă uscată sau ușor umezită pentru curățare.



ELIMINAREA

Aparatele electronice nu trebuie aruncate împreună cu deșeurile menajere!

Directiva europeană 2012/19/CE privind deșeurile de echipamente electrice și electronice și implementarea sa în legislația națională stipulează că aparatele electronice uzate trebuie colectate separat și reciclate într-un mod ecologic. În ceea ce privește posibilități de eliminare a aparatului folosit, vă rugăm să contactați administrația locală sau municipală.



Bateriile și acumulatorii nu trebuie aruncate împreună cu deșeurile menajere!

În calitate de consumator, sunteți obligat prin lege să predați toate bateriile și acumulatorii la un punct de colectare din orașul/ cartierul dvs. sau la un magazin, astfel încât acestea să poată fi eliminate într-un mod ecologic. În caz contrar, ar putea exista pericole potențiale pentru mediu și sănătate.



DECLARAȚIE DE CONFORMITATE UE PENTRU MODELELE: 1500 MA/3000 MA/3020 MA

Declarația de conformitate se află la producător.



DECLARAȚIE DE CONFORMITATE SIMPLIFICATĂ PENTRU MODELUL: 3010 MA

Noi, compania Hugo Brennenstuhl GmbH & Co. KG, prin prezenta declarăm că dispozitivul cu comandă de la distanță modelul RUFUS 3010 MA este conform cu directivele 2014/53/UE și 2011/65/UE (inclusiv 2015/863/UE). Textul complet al declarației de conformitate UE este disponibil la următoarea adresă de internet:

www.brennenstuhl.com/konformitaetserklaerung/ke_1173110200.pdf

PRODUCĂTOR

Hugo Brennenstuhl GmbH & Co. KG
Seestraße 1 – 3 · D-72074 Tübingen

H. Brennenstuhl S.A.S.

4 rue de Bruxelles · F-67170 Bernolsheim

lectra technik ag

Blegistrasse 13 · CH-6340 Baar

Pentru informații suplimentare, vă rugăm să consultați secțiunea Service/FAQ de pe site-ul nostru www.brennenstuhl.com.


brennenstuhl®


Hugo Brennenstuhl GmbH & Co. KG

Seestraße 1 – 3 · D-72074 Tübingen

H. Brennenstuhl S.A.S.

4 rue de Bruxelles · F-67170 Bernolsheim

lectra technik ag

Blegistrasse 13 · CH-6340 Baar

www.brennenstuhl.com