

00177839
00177840
00177841
00177842
00177843
00177844
00177845
00177846
00177847
00177848
00177849

1. Important Notes

- Children are not permitted to play with the device. Children may not clean the product or perform user maintenance without supervision.
- This product is not suitable for use as a swimming or buoyancy aid.



Warning – Temperature extremes

- Do not use the product in temperatures below -5°C or above $+40^{\circ}\text{C}$. Extreme cold hardens the material, making it brittle and more likely to break, while extreme heat softens it and may make the sheath permeable.
- Do not expose the sheath and its contents to direct sunlight for long periods of time. The elevated temperatures caused inside might damage the sheath or its contents.
- The sheath does not protect its contents from UV radiation.



Note – before using for the first time

- Before using it for the first time, make sure the product is undamaged and in perfect condition.
- Inspect the entire sheath for small holes or other damage.
- Check that the rubber gasket and sealing face are in good condition.



Note

- The case is waterproof at depths of up to 8 m according to IP68.

2. Before first use

- Before using the case for the first time, test the waterproof feature.
- Fill a large container half full with water.
- Hold the empty, closed case under water.
- Watch to see if bubbles emerge on the case.
- If no bubbles are visible, the case is waterproof.
- Dry the case with a soft cloth.



4. Removing the case



Note

- Never press the touchscreen to remove the smartphone from the case. This can cause damage to the product and impair waterproofness.

- Open the rubber cover at the bottom of the case. (Figure B)
- Open the back cover of the case. (Figure C)
- Carefully remove the smartphone from the case.



Note

- If bubbles emerge on the case, watch to see where exactly they emerge and check the case for visible damage.

3. Putting the case on

- Carefully clean your smartphone with a clean, lint-free cloth. Remove dust and fingerprints. (Figure A)
- Open the rubber cover at the bottom of the case. (Figure B)
- Remove the back cover of the case as illustrated. (Figure C)
- Check inside the case to ensure there is no dirt.
- Turn the small wheel at the side of the case clockwise, to avoid blocking the mute button. (Figure D)
- Place your smartphone – the mute button first – in the case. Then press the device into the case. (Figure E)
- Make sure that the seal is firmly fixed in the back cover. (Figure F)
- Replace the back cover on the case. (Figure G) Press carefully until you hear a click sound. The case is now locked in place. Make sure that the silicone band lies flush with the case all round.
- Now close the rubber cover at the bottom of the case. (Figure H)
- Make sure that everything is tightly closed.
- You can use the small wheel at the side of the case to operate the mute button. (Figure D)



5. Cleaning the case

- Remove the seal of the back cover. (Figure I)
- Carefully clean the back cover and the seal with running water. (Figure J/K)
- After drying, attach the seal to the back cover again. (Figure L)
- Carefully clean the rubber cover with a slightly damp cloth. (Figure M)



6. Care and Maintenance

- Only clean this product with a slightly damp, lint-free cloth and do not use aggressive cleaning agents.
- Rinse off any saltwater residue with fresh water.
- After cleaning the product, dry it thoroughly inside and out.

7. Warranty Disclaimer

Hama GmbH & Co. KG assumes no liability and provides no warranty for damage resulting from improper installation/mounting, improper use of the product or from failure to observe the operating instructions and/or safety notes.

8. Service and Support

Please contact Hama Product Consulting if you have any questions about this product.
Hotline: +49 9091 502-115 (German/English)
Further support information can be found here: www.hama.com



4. Entfernen der Hülle

Hinweis

- Drücken Sie niemals auf den Touchscreen, um das Smartphone aus der Hülle zu entfernen. Dies kann zu Beschädigungen am Produkt führen, die die Wasserdichtigkeit beeinträchtigen!
- Öffnen Sie die Gummiabdeckung an der Unterseite der Hülle. (Bild B)
- Öffnen Sie den Rückseitendeckel der Hülle. (Bild C)
- Nehmen Sie das Smartphone vorsichtig aus der Hülle.

D Bedienungsanleitung

1. Wichtige Hinweise

- Kinder sollten beaufsichtigt werden, um sicherzustellen, dass sie nicht mit dem Produkt spielen.
- Dieses Produkt ist nicht als Schwimm- oder Auftriebshilfe geeignet.

Warnung – Extreme Temperaturen

- Verwenden Sie das Produkt nicht bei Temperaturen unter -5°C oder höher als +40°C. Das Material wird durch Kälte hart und kann brechen, bzw. es wird bei hohen Temperaturen weich, was zu Undichtigkeit der Hülle führen kann.
- Setzen Sie die Hülle mit Inhalt nicht für längere Zeit direkter Sonneneinstrahlung aus. Durch die dabei im Inneren entstehenden Temperaturen können Inhalt und Hülle beschädigt werden.
- Die Hülle ist kein UV-Schutz für die darin befindlichen Gegenstände.

Hinweis – vor der Verwendung

- Überprüfen Sie vor der ersten Verwendung den einwandfreien und unbeschädigten Zustand des Produktes.
- Prüfen Sie die gesamte Hülle auf kleine Löcher oder Beschädigungen.
- Prüfen Sie den Zustand von Gummidichtung und Dichtleiste.

Hinweis

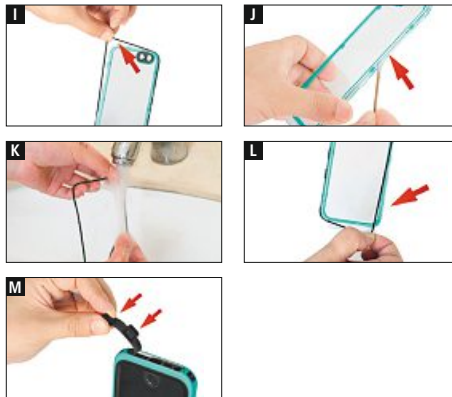
- Die Hülle ist gemäß IP68 wasserdicht bis 8 m Wassertiefe.

2. Vor dem ersten Gebrauch

- Testen Sie vor dem ersten Gebrauch die Wasserdichtigkeit der Hülle.
- Füllen Sie einen großen Behälter zur Hälfte mit Wasser.
- Halten Sie die leere, geschlossene Hülle unter Wasser.
- Beobachten Sie, ob an der Hülle Blasen austreten.
- Sind keine Blasen sichtbar, ist die Hülle wasserdicht.
- Trocknen Sie die Hülle anschließend mit einem weichen Tuch ab.

5. Reinigung der Hülle

- Entfernen Sie die Dichtung des Rückseitendeckels. (Bild I)
- Reinigen Sie vorsichtig den Rückseitendeckel und die Dichtung mit fließendem Wasser. (Bild J/K)
- Befestigen Sie die Dichtung nach dem Abtrocknen wieder am Rückseitendeckel. (Bild L)
- Reinigen Sie die Gummiabdeckung vorsichtig mit einem leicht feuchten Tuch. (Bild M)

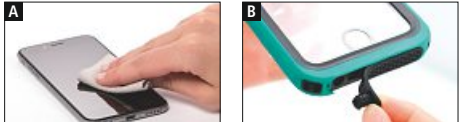


Hinweis

- Sollten Blasen an der Hülle austreten, beobachten Sie, wo genau diese austreten und überprüfen Sie die Hülle auf sichtbare Beschädigungen.

3. Montage

- Reinigen Sie Ihr Smartphone sorgfältig mit einem fusselfreien, sauberen Tuch. Entfernen Sie Staub und Fingerabdrücke. (Bild A)
- Öffnen Sie die Gummiabdeckung an der Unterseite der Hülle. (Bild B)
- Nehmen Sie den Rückseitendeckel der Hülle wie abgebildet ab. (Bild C)
- Prüfen Sie die Innenseite der Hülle, um sicherzustellen, dass sich kein Schmutz darin befindet.
- Drehen Sie das Rädchen an der Seite der Hülle im Uhrzeigersinn, um ein Blockieren der Stummschaltungstaste zu vermeiden. (Bild D)
- Legen Sie Ihr Smartphone mit der Stummschaltungstaste zuerst in die Hülle. Drücken Sie das Gerät anschließend in die Hülle. (Bild E)
- Achten Sie darauf, dass die Dichtung fest im Rückseitendeckel eingespannt ist. (Bild F)
- Legen Sie den Rückseitendeckel wieder auf die Hülle. (Bild G) Drücken Sie vorsichtig, bis Sie ein „Klick“ hören. Die Hülle ist nun eingerastet. Achten Sie darauf, dass das Silikonband rundherum bündig an der Hülle anliegt. (Bild H)
- Schließen Sie die Gummiabdeckung nun wieder an der Unterseite der Hülle. (Bild I)
- Vergeissern Sie sich, dass alles fest verschlossen ist.
- Mit dem Rädchen an der Seite der Hülle können Sie die Stummschaltungstaste bedienen. (Bild D)



6. Wartung und Pflege

- Reinigen Sie dieses Produkt nur mit einem fusselfreien, leicht feuchten Tuch und verwenden Sie keine aggressiven Reiniger.
- Spülen Sie eventuell vorhandene Salzwasserreste mit Süßwasser ab.
- Trocknen Sie nach der Reinigung das Produkt sorgfältig innen wie außen ab.

7. Haftungsausschluss

Die Hama GmbH & Co KG übernimmt keinerlei Haftung oder Gewährleistung für Schäden, die aus unsachgemäßer Installation, Montage und unsachgemäßem Gebrauch des Produktes oder einer Nichtbeachtung der Bedienungsanleitung und/oder der Sicherheitshinweise resultieren.

8. Service und Support

Bitte wenden Sie sich bei Fragen zum Produkt gerne an die Hama-Produktberatung.
Hotline: +49 9091 502-115 (Deu/Eng)
Weitere Supportinformationen finden sie hier: www.hama.com