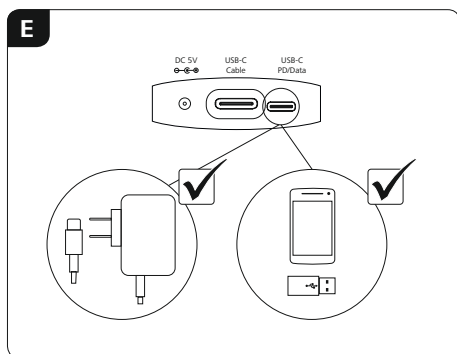
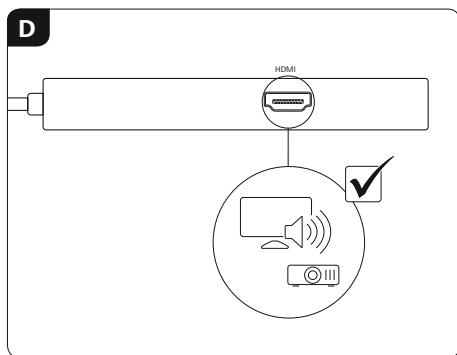
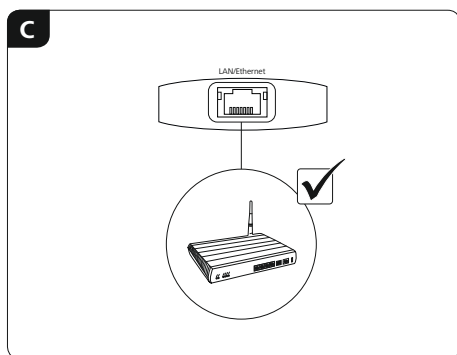
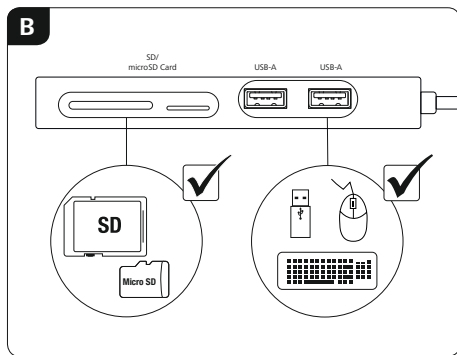
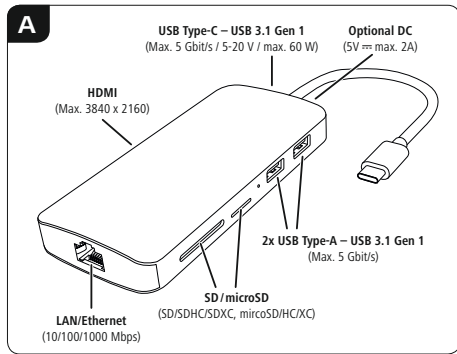


USB-C Docking Station USB-C-Docking-Station

- GB Operating Instructions
D Bedienungsanleitung
F Mode d'emploi
E Instrucciones de uso
RUS Руководство по эксплуатации
BG Работна инструкция
I Istruzioni per l'uso
NL Gebruiksaanwijzing
GR Οδηγίες χρήσης
PL Instrukcja obsługi
H Használati útmutató
CZ Návod k použití
SK Návod na použitie
P Manual de instruções
TR Kullanma kılavuzu
RO Manual de utilizare
S Bruksanvisning
FIN Käyttöohje

All listed brands are trademarks of the corresponding manufacturers and payment are applied. All listed brands are trademarks of the corresponding manufacturers and payment are applied.

hama Hama GmbH & Co KG 86522 Monheim / Germany www.hama.com



GB Operating instruction

- 1. Package Contents
- 7-in-1 USB-C Docking Station
- These operating instructions
2. Safety Notes
- The product is intended for private, non-commercial use only.
- Do not attempt to service or repair the product yourself.
- Do not operate the device or continue to operate it if it becomes damaged.
- Do not operate the product outside the power limits given in the specifications.
- Do not modify the product in any way.
- Keep this product, as all electrical products, out of the reach of children!

Warning
- Find out the maximum output current capacity of the USB port on your device.
- Common values are 500 mA for USB-A 2.0, 900 mA for USB-A 3.0, and up to 3000 mA for USB Type-C.
- Ensure that the cumulative current draw of all USB devices connected to the hub/multiport adaptor does not exceed this value.

Note
- To use the charging function, the device must PowerDelivery (PD) or Thunderbolt3 technology.
- To use the HDMI™ function, the device must support DisplayPort Alternate Mode or Thunderbolt3 technology.

3. Warranty Disclaimer
Hama GmbH & Co KG assumes no liability and provides no warranty for damage resulting from improper installation/mounting, improper use of the product or from failure to observe the operating instructions and/or safety notes.

4. Service and Support
Please contact Hama Product Consulting if you have any questions about this product.
Hotline: +49 9091 502-115 (German/English)
Further support information can be found here: www.hama.com

Table with 2 columns: Operating voltage / current consumption, Compatibility, System requirements, USB specification.

Note
- If there is interference or the product no longer responds, unplug the product, wait a few seconds and then plug it in again.

6. Recycling Information
Note on environmental protection:
After the implementation of the European Directive 2012/19/EU and 2006/66/EG in the national legal system, the following applies:

Electric and electronic devices as well as batteries must not be disposed of with household waste. Consumers are obliged by law to return electrical and electronic devices as well as batteries at the end of their service lives to the public collecting points set up for this purpose or point of sale.

This symbol on the product, the instruction manual or the package indicates that a product is subject to these regulations.
By recycling, reusing the materials or other forms of utilising old devices/ Batteries, you are making an important contribution to protecting our environment.

D Bedienungsanleitung

- 1. Packungsinhalt
- 7in1-USB-C-Docking-Station
- Diese Bedienungsanleitung
2. Sicherheitshinweise
- Das Produkt ist für den privaten, nicht-gewerblichen Haushaltsgebrauch vorgesehen.
- Versuchen Sie nicht, das Produkt selbst zu warten oder zu reparieren.
- Öffnen Sie das Produkt nicht und betreiben Sie bei Beschädigungen nicht weiter.
- Betreiben Sie das Produkt nicht außerhalb seiner in den technischen Daten angegebenen Leistungsgrenzen.
- Nehmen Sie keine Veränderungen am Gerät vor.
- Dieses Produkt gehört, wie alle elektrischen Produkte, nicht in Kinderhände!

Warnung
- Stellen Sie den maximalen Ausgangsstrom der USB-Buchse Ihres Gerätes fest.
- Häufig betragen die Werte 500 mA (USB-A 2.0), 900 mA (USB-A 3.0) oder bis zu 3000 mA (USB Type-C).
- Stellen Sie sicher, dass die gesamte Stromaufnahme aller an den Hub/Multiport-Adapter angeschlossenen USB-Geräte den ermittelten Wert nicht überschreitet.

Hinweis
- Für die Verwendung der Ladefunktion muss das Gerät PowerDelivery (PD) oder Thunderbolt3-Technologie unterstützen.
- Für die Verwendung der HDMI™-Funktion muss das Gerät DisplayPort-Alternate-Mode oder Thunderbolt3-Technologie unterstützen.

3. Haftungsausschluss
Die Hama GmbH & Co KG übernimmt keinerlei Haftung oder Gewährleistung für Schäden, die aus unsachgemäßer Installation, Montage und unsachgemäßem Gebrauch des Produktes oder einer Nichtbeachtung der Bedienungsanleitung und/oder der Sicherheitshinweise resultieren.

4. Service und Support
Bitte wenden Sie sich bei Fragen zum Produkt gerne an die Hama-Produktberatung.
Hotline: +49 9091 502-115 (Deutsch/Englisch)
Weitere Supportinformationen finden sie hier: www.hama.com

Table with 2 columns: Betriebsspannung/ Stromaufnahme, Kompatibilität, Systemvoraussetzung, USB-Spezifikation.

Hinweis
- Stecken Sie das Produkt ab, warten Sie einige Sekunden und stecken Sie das Produkt wieder ein, wenn eine Störung vorliegt oder das Produkt nicht mehr reagiert.

6. Entsorgungshinweise
Hinweis zum Umweltschutz:
Ab dem Zeitpunkt der Umsetzung der europäischen Richtlinien 2012/19/EU und 2006/66/EG in nationales Recht gilt folgendes:

Elektrische und elektronische Geräte sowie Batterien dürfen nicht mit dem Hausmüll entsorgt werden. Der Verbraucher ist gesetzlich verpflichtet, elektrische und elektronische Geräte sowie Batterien am Ende ihrer Lebensdauer an den dafür eingerichteten, öffentlichen Sammelstellen oder an die Verkaufsstelle zurückzugeben.

Einzelheiten dazu regelt das jeweilige Landesrecht. Das Symbol auf dem Produkt, der Gebrauchsanleitung oder der Verpackung weist auf diese Bestimmungen hin. Mit der Wiederverwertung, der stofflichen Verwertung oder anderen Formen der Verwertung von Altgeräten/ Batterien leisten Sie einen wichtigen Beitrag zum Schutz unserer Umwelt.

F Mode d'emploi

- 1. Contenu de l'emballage
- Station 7-en-1 USB-C-Docking
- Mode d'emploi
2. Consignes de sécurité
- Ce produit est destiné à une installation domestique non commerciale.
- Ne tentez pas de réparer l'appareil vous-même ni d'effectuer des travaux d'entretien.
- Ne tentez pas d'ouvrir le produit en cas de détérioration et cessez de l'utiliser.
- N'utilisez pas le produit en dehors des limites de puissance indiquées dans les caractéristiques techniques.
- N'apportez aucune modification à l'appareil.
- Cet appareil, comme tout appareil électrique, doit être gardé hors de portée des enfants !

Avvertimento
- Verificare la corrente di uscita massima del porto USB di vostro apparecchio.
- Le donnees sont généralement les suivantes : 500 mA (USB-A 2.0), 900 mA (USB-A 3.0) ou jusqu'à 3000 mA (USB Type-C).
- Assurez-vous que la consommation totale de courant de tous les appareils USB branchés au concentrateur / à l'adaptateur multiport ne dépasse la valeur détectée.

Remarque
- Pour l'utilisation de la fonction de charge, l'appareil doit prendre en charge PowerDelivery (PD) ou la technologie Thunderbolt3.
- Pour l'utilisation de la fonction HDMI™, l'appareil doit prendre en charge la technologie DisplayPort-Alternate-Mode ou la technologie Thunderbolt3.

3. Exclusion de garantie
Die Hama GmbH & Co KG decline toute responsabilité en cas de dommages provoqués par une installation, un montage ou une utilisation non conformes du produit ou encore provoqués par un non respect des consignes du mode d'emploi et/ou des consignes de sécurité.

4. Service et assistance
En cas de question concernant le produit, veuillez vous adresser au service de conseil produits de Hama.
Ligne téléphonique directe : +49 9091 502-115 (allemand/anglais)
Vous trouverez ici de plus amples informations concernant l'assistance : www.hama.com

Table with 2 columns: Tension de service / Consommation électrique, Compatibilité, Confi guration requise, Spécification USB.

Hinweis
- Débranchez le produit, patientez quelques secondes, puis rebranchez-le en cas de problème ou dans le cas où le produit ne réagit plus.

6. Consignes de recyclage
Remarques concernant la protection de l'environnement:
Conformément à la directive européenne 2012/19/EU et 2006/66/CE, et afin d'atteindre un certain nombre d'objectifs en matière de protection de l'environnement, les règles suivantes doivent être appliquées:

Les appareils électriques et électroniques ainsi que les batteries ne doivent pas être éliminés avec les déchets ménagers. Le pictogramme "picto" présent sur le produit, son manuel d'utilisation ou son emballage indique que le produit est soumis à cette réglementation.

Einzelheiten dazu regelt das jeweilige Landesrecht. Das Symbol auf dem Produkt, der Gebrauchsanleitung oder der Verpackung weist auf diese Bestimmungen hin. Mit der Wiederverwertung, der stofflichen Verwertung oder anderen Formen der Verwertung von Altgeräten/ Batterien leisten Sie einen wichtigen Beitrag zum Schutz unserer Umwelt.

E Instrucciones de uso

- 1. Contenido del paquete
- Replicador puertos USB-C 7in1
- Estas instrucciones de manejo
2. Instrucciones de seguridad
- El producto es para el uso doméstico privado, no comercial.
- No intente mantener o reparar el aparato por cuenta propia.
- No opere el producto fuera de los límites de potencia indicados en los datos técnicos.
- No realice cambios en el aparato.
- Este aparato, como todos los aparatos eléctricos, no debe estar en manos de los niños.

Aviso
- Determine la corriente de salida máxima del puerto USB de su dispositivo.
- A menudo, los valores equivalen a 500 mA (USB A 2.0), 900 mA (USB A 3.0) o alcanzan hasta 3000 mA (USB Type-C).
- Asegúrese de que el consumo de corriente total de todos los dispositivos USB conectados al hub/adaptador multipuerto no sobrepasan el valor calculado.

Nota
- Para usar la función de carga, el dispositivo debe soportar el estándar PowerDelivery (PD) o la tecnología Thunderbolt 3.
- Para usar la función HDMI™, el dispositivo debe ser compatible con la extensión función para DisplayPort o con la tecnología Thunderbolt 3.

3. Exclusion de responsabilidad
Hama GmbH & Co KG no se responsabiliza ni concede garantía por los daños que surjan por una instalación, montaje o manejo incorrectos del producto o por la no observación de las instrucciones de manejo y/o de las instrucciones de seguridad.

4. Servicio y soporte
Si tiene que hacer alguna consulta sobre el producto, diríjase al asesoramiento de productos Hama.
Línea directa: +49 9091 502-115 (Alemán/Inglés)
Encontrar más información de soporte aquí: www.hama.com

Table with 2 columns: Tensión de funcionamiento / consumo de corriente, Compatibilidad, Requisitos del sistema, Especificación USB.

Nota
- En caso de fallo o de que el producto deje de reaccionar, desenchufe el producto, espere algunos segundos y vuelva a enchufarlo.

6. Instrucciones para desecho y reciclaje
Nota sobre la protección ambiental:
Después de la puesta en marcha de la directiva Europea 2012/19/EU y 2006/66/CE en el sistema legislativo nacional, se aplicará lo siguiente:

Los aparatos eléctricos y electrónicos, así como las baterías, no se deben vaciar en la basura doméstica. El usuario está legalmente obligado a llevar los aparatos eléctricos y electrónicos, así como pilas y pilas recargables, al final de su vida útil a los puntos de recogida comunales o a devolverlos al lugar donde los adquirió.

Einzelheiten dazu regelt das jeweilige Landesrecht. Das Symbol auf dem Produkt, der Gebrauchsanleitung oder der Verpackung weist auf diese Bestimmungen hin. Mit der Wiederverwertung, der stofflichen Verwertung oder anderen Formen der Verwertung von Altgeräten/ Batterien leisten Sie einen wichtigen Beitrag zum Schutz unserer Umwelt.

RUS Руководство по эксплуатации

- 1. Комплект поставки
- Док-станция USB-C 7in1
- Настоящая инструкция
2. Техника безопасности
- Изделие предназначено только для домашнего применения.
- Запрещается самостоятельно ремонтировать устройство.
- Ремонт разрешается производить только квалифицированному персоналу.
- Не открывайте изделие.
- Не используйте изделие в условиях повышенной влажности.
- Не допускайте попадания воды на изделие.
- Не давайте детям!

Внимание
- Определите максимальный выходной ток гнезда USB устройства.
- Частыми значениями являются 500 мА (USB-A 2.0), 900 мА (USB-A 3.0) или до 3000 мА (USB-C).
- Общий потребляемый ток всех подключенных к концентратору USB-устройств не должен превышать полученное значение.

Примечание
- Для использования функции зарядки устройство должно поддерживать стандарт PowerDelivery (PD) или технологию Thunderbolt3.
- Для использования функции HDMI™ устройство должно поддерживать DisplayPort Alternate-Mode или технологию Thunderbolt3.

3. Отказ от гарантийных обязательств
Компания Hama GmbH & Co KG не несет ответственность за ущерб, возникший вследствие неправильного монтажа, подключения и использования изделия не по назначению, а также вследствие несоблюдения инструкции по эксплуатации и техники безопасности.

4. Отдел техобслуживания
По вопросам ремонта или замены неисправных изделий обращайтесь к продавцу или в сервисную службу компании Hama.

Table with 2 columns: Рабочее напряжение / Потребление тока, Совместимость, Требования к системе, Стандарт USB.

Примечание
- При наличии помех или сбоях отключите изделие, подождите несколько секунд и снова подключите его.

6. Инструкции по утилизации
Охрана окружающей среды:
С момента перехода национального законодательства на европейские нормы 2012/19/EU и 2006/66/CE действуют следующие правила:

Электрические и электронные приборы, а также батареи подлежат утилизации с обычным мусором. Потребитель, согласно закону, обязан утилизировать электрические и электронные приборы, а также батареи и аккумуляторы после их использования в специально предназначенных для этого пунктах сбора, либо в пунктах продажи.

Einzelheiten dazu regelt das jeweilige Landesrecht. Das Symbol auf dem Produkt, der Gebrauchsanleitung oder der Verpackung weist auf diese Bestimmungen hin. Mit der Wiederverwertung, der stofflichen Verwertung oder anderen Formen der Verwertung von Altgeräten/ Batterien leisten Sie einen wichtigen Beitrag zum Schutz unserer Umwelt.

BG Работна инструкция

- 1. Съдържание на опаковката
- Док-станция USB-C 7in1
- Това ръководство за обслужване
2. Забележки за безопасност
- Продуктът е предвиден за лична, нестопанска битова употреба.
- Не се опитвайте сами да обслужвате или ремонтирате продукта.
- Не отваряйте продукта и при повреда не продължавай да го използвате.
- Не използвайте продукта извън неговите граници на мощността, посочени в техническите данни.
- Не правете промени в уреда.
- Не давайте детим!

Внимавия
- Установете максималния изходен ток на USB буксата на уреда Ви.
- Частими значениями являются 500 мА (USB-A 2.0), 900 мА (USB-A 3.0) или до 3000 мА (USB-C).
- Общият потребляемый ток всех подключенных к концентратору USB-устройств не должен превышать полученное значение.

Забележка
- За използване на функцията за зареждане трябва устройството да поддържа PowerDelivery (PD) или технология Thunderbolt3.
- За да се използва функцията HDMI™, устройството трябва да поддържа DisplayPort Alternate Mode или технологията Thunderbolt3.

3. Изключване на гаранция
Хама ГмбХ & Ко. КГ не поема никаква отговорност или гаранция за повреда в резултат на неправилна инсталация, монтаж и неправилна употреба на продукта или неспазване на упуъваното за обслужване и/или инструкциите за безопасност.

4. Сервис и съпорт
За въпроси във връзка с продукта се обръни към отдела за консултация за продукти на Хама.

Table with 2 columns: Работно напрежение / консумация на ток, Съвместимост, Изисквания към системата, USB спецификация.

Забележка
- Изключете продукта, изчакайте няколко секунди и отново включете продукта, когато има смущение или продукта повече не реагира.

6. Инструкции за изхвърляне
Указание относно защитата на околната среда:
От момента на прилагането на европейските директиви 2012/19/EU и 2006/66/CE в националното право на съответните страни важи следното:

Електрическите и електронните уреди и батериите не бива да се изхвърлят с битовите отпадъци. Потребителят е длъжен по закон да върне електрическите и електронните уреди и батериите в края на тяхната дълготрайност на изградените за целта обществени пунктове за събиране на отпадъци или на търговски обект.

Einzelheiten dazu regelt das jeweilige Landesrecht. Das Symbol auf dem Produkt, der Gebrauchsanleitung oder der Verpackung weist auf diese Bestimmungen hin. Mit der Wiederverwertung, der stofflichen Verwertung oder anderen Formen der Verwertung von Altgeräten/ Batterien leisten Sie einen wichtigen Beitrag zum Schutz unserer Umwelt.

I Istruzioni per l'uso

- 1. Contenuto della confezione
- Docking station USB-C 7in1
- Queste istruzioni per l'uso
2. Indicazioni di sicurezza:
- Il prodotto è concepito per l'uso domestico privato, non commerciale.
- Non tentare di aggiustare o riparare l'apparecchio da soli.
- Non aprire il prodotto e non utilizzarlo più se danneggiato.
- Non mettere in esercizio il prodotto al di fuori dei suoi limiti di rendimento indicati nei dati tecnici.
- Non apportare modifiche all'apparecchio per evitare di perdere i diritti di garanzia.
- Tenere questo apparecchio, come tutte le apparecchiature elettriche, fuori dalla portata dei bambini!

Attenzione
- Verificare la corrente in uscita massima del connettore USB del proprio dispositivo.
- Spesso i valori sono di 500 mA (USB-A 2.0), 900 mA (USB-A 3.0) oppure fino a 3000 mA (USB Type-C).
- Accertarsi che l'assorbimento totale di energia di tutti i dispositivi USB collegati all'hub/adattatore multiport non superi il valore stabilito.

Avvertenza
- Per utilizzare la funzione di ricarica, il dispositivo deve supportare PowerDelivery (PD) o la tecnologia Thunderbolt3.
- Per utilizzare la funzione HDMI™, il dispositivo deve supportare DisplayPort Alternate Mode o la tecnologia Thunderbolt3.

3. Esclusione di garanzia
Hama GmbH & Co KG non si assume alcuna responsabilità per i danni derivati dal montaggio o l'utilizzo scorretto del prodotto, nonché dalla mancata osservanza delle istruzioni per l'uso e/o delle indicazioni di sicurezza.

4. Assistenza e supporto
In caso di domande sul prodotto, rivolgersi alla Consulenza prodotto Hama.
Hotline: +49 9091 502-115 (ted./ing.)
Ulteriori informazioni sul supporto sono disponibili qui: www.hama.com

Table with 2 columns: Tensione di esercizio / Corrente assorbita, Compatibilità, Systemvereisten, USB-Spezifikation.

Avvertenza
- In presenza di un guasto o se il prodotto non reagisce più, scollegare il prodotto, attendere alcuni secondi e collegarlo nuovamente.

6. Indicazioni di smaltimento
Informazioni per protezione ambientale:
Dopo l'implementazione della Direttiva Europea 2012/19/EU e 2006/66/CE nel sistema legale nazionale, ci sono le seguenti applicazioni:

Le apparecchiature elettriche ed elettroniche e le batterie non devono essere smaltite con i rifiuti domestici. I consumatori sono obbligati dalla legge a restituire i dispositivi elettrici ed elettronici e le batterie alla fine della loro vita utile ai punti di raccolta pubblici preposti per questo scopo o nei punti vendita.

Einzelheiten dazu regelt das jeweilige Landesrecht. Das Symbol auf dem Produkt, der Gebrauchsanleitung oder der Verpackung weist auf diese Bestimmungen hin. Mit der Wiederverwertung, der stofflichen Verwertung oder anderen Formen der Verwertung von Altgeräten/ Batterien leisten Sie einen wichtigen Beitrag zum Schutz unserer Umwelt.

NL Gebruiksaanwijzing

- 1. Inhoud van de verpakking
- 7in1-USB-C-docking station
- Deze bedieningsinstructies
2. Veiligheidsinstructies
- Het product is bedoeld voor niet-commercieel privegebruik in huiselijke kring.
- Probeer niet het product zelf te onderhouden of te repareren.
- Open het product niet en gebruik het niet meer als het beschadigd is.
- Gebruik het product niet buiten de in de technische gegevens vermelde vermogensgrenzen.
- Verander niets aan het toestel.
- Elektrische apparaten dienen buiten het bereik van kinderen gehouden te worden!

Waarschuwing
- Bepaal de maximale waarde van de uitgaande stroom van de USB-poort van uw apparaat.
- Vaak bedragen de waarden 500 mA (USB-A 2.0), 900 mA (USB-A 3.0) of max. 3000 mA (USB Type-C).
- Controleer of het totale stroomverbruik van alle op de hub/multiport-adaptor aangesloten USB-apparaten niet meer dan de vastgestelde waarde bedraagt.

Aanwijzing
- Voor gebruik van de oplaadfunctie moet het apparaat PowerDelivery (PD) of Thunderbolt3-technologie ondersteunen.
- Voor het gebruik van de HDMI™-functie moet het apparaat DisplayPort Alternate Mode of Thunderbolt3-technologie ondersteunen.

3. Uitsluiting van garantie en aansprakelijkheid
Hama GmbH & Co KG aanvaardt geen enkele aansprakelijkheid of garantieclaims voor schade of gevolgschade, welke door ondeskundige installatie, montage en ondeskundig gebruik van het product ontstaan of het resultaat zijn van het niet in acht nemen van de bedieningsinstructies en/of veiligheidsinstructies.

4. Service en support
Neem bij vragen over het product contact op met de afdeling Productadvies van HAMA.
Hotline: +49 9091 502-115 (Duits/Engels)
Meer support-informatie vindt u hier: www.hama.com

Table with 2 columns: Bedrijfs spanning / stroomverbruik, Compatibiliteit, Systemvereisten, USB-Spezifikation.

Aanwijzing
- Koppel het product los, wacht u enige seconden en sluit u het product weer aan, indien er zich een storing voordoet of het product niet meer reageert.

6. Aanwijzingen over de afvalverwerking
Notitie aangaande de bescherming van het milieu:
Ten gevolge van de invoering van de Europese Richtlijn 2012/19/EU en 2006/66/CE in het nationaal juridisch systeem, is het volgende van toepassing:

Elektrische en elektronische apparatuur, zoals batterijen mag niet met het huishuif weggegooid worden. Consumenten zijn wettelijk verplicht om elektrische en elektronische apparaten zoals batterijen op het einde van gebruik in te dienen bij openbare verzamelpunten speciaal opgezet voor dit doeleinde of bij een verkooppunt. Verdere specificaties aangaande dit onderwerp zijn omschreven door de nationale wet van het betreffende land.

Einzelheiten dazu regelt das jeweilige Landesrecht. Das Symbol auf dem Produkt, der Gebrauchsanleitung oder der Verpackung weist auf diese Bestimmungen hin. Mit der Wiederverwertung, der stofflichen Verwertung oder anderen Formen der Verwertung von Altgeräten/ Batterien leisten Sie einen wichtigen Beitrag zum Schutz unserer Umwelt.

## GR Οδηγίες χρήσης

- Περιεχόμενα συσκευασίας**

- USB-C-Docking-Station 7in1
- Αυτό το εγχειρίδιο χειρισμού

- Υποδείξεις ασφαλείας**

- Το προϊόν προορίζεται να σκοπούς οικιακής χρήσης.
- Μην επιχειρήσετε να συντηρήσετε ή να επισκευάσετε τη συσκευή εσείς οι ίδιοι. Οι εργασίες συντήρησης πρέπει να γίνονται από εξειδικευμένα άτομα.

- Μην ανοίγετε το προϊόν και μην το χρησιμοποιείτε αν χαλάσει.
- Μην χρησιμοποιείτε τη συσκευή εκτός των ορίων απόδοσης που περιγράφονται στα τεχνικά χαρακτηριστικά.
- Μην κίνετε μεταρρυθές στη συσκευή. Κατ' αυτόν τον τρόπο παύει να ισχύει η εγγύηση.
- Μην αφήνετε τα παιδιά να αγγίζουν αυτή ή οποιαδήποτε άλλη ηλεκτρική συσκευή.

<span><span><span></span></span></span> Προειδοποίηση
<p>• Προσοχή στο μέγιστο ρεύμα εφόδου της υποδοχής USB της συσκευής σας. Γι' αυτό ανατρέξτε στις οδηγίες χρήσης ή επισκομώστε με τον κατασκευαστή.</p> <p>• Σχεδιά οι τιμές ανέφονται σε 500 mA (USB-A 2.0), 900 mA (USB-A 3.0) ή έως 3000 mA (USB Type-C).</p> <p>• Βεβαιωθείτε ότι η συνολική καταλληλή ρευσμάτων όλων των συσκευών USB που είναι συνδεδεμένες στον δυναμικάπροσαρμογέα πολλαπλών θύρων δεν ξεπερνά την καθορισμένη τιμή.</p>
<span><span><span></span></span></span> Υπόδειξη
<p>• Για τη χρήση της λειτουργίας φόρτισης, η συσκευή πρέπει να υποστηρίξει την τεχνολογία PowerDelivery (PD) ή Thunderbolt3.</p> <p>• Για τη χρήση της λειτουργίας HDMI™, η συσκευή πρέπει να υποστηρίξει τεχνολογία DisplayPort-Alternate-Mode ή Thunderbolt3.</p>

- Απόδειξη εγγύησης**

Η εταιρεία Hama GmbH & Co KG δεν αναλαμβάνει καμία ευθύνη ή εγγύηση για ζημιές, οι οποίες προκύπτουν από λανθασμένη εγκατάσταση και συναρμολόγηση ή λανθασμένη χρήση του προϊόντος ή μη τήρηση των οδηγιών λειτουργίας και/ή των υποδείξεων ασφαλείας.

- Σέρβις και υποστήριξη**

Για ερωτήσεις σχετικά με το προϊόν απευθυνθείτε στην υπηρεσία εξυπηρέτησης πελατών της Hama.
Γραμμή υποστήριξης: +49 9091 502-115 (Γερμανικά/Άγγλικά)
Περσσότερες πληροφορίες υποστήριξης θα βρείτε στη διεύθυνση: www.hama.com

- Τεχνικά χαρακτηριστικά**

Τάση λειτουργίας / Καταναλωση ρεύματος	5 – 20 V ≐ max. 3 A
Συμβατότητα	Σύνδεση USB-C
Προϊποθέσεις Συστήματος	Windows 10 / 8 / 7 <p>Mac OS 10.8 ≥</p> Android 7.0 ≥
Προδιαγραφές USB	USB 3.1 Gen 1

<span><span><span></span></span></span> Υπόδειξη
<p>• Αποσυνδέστε το προϊόν, περιμένετε μερικά δευτερόλεπτα και συνδέστε το πάλι αν υπάρχει βλάβη ή αν αυτό δεν αντιδρά.</p>

**6. Υποδείξεις απόρριψης**
**Υπόδειξη σχετικά με την προστασία περιβάλλοντος:**
Από τη στιγμή που η Ευρωπαϊκή Οδηγία 2012/19/EU και 2006/66/ΕΕ ενσωματώνεται στο εθνικό δίκαιο ισχύουν τα εξής:
Οι ηλεκτρικές και οι ηλεκτρονικές συσκευές καθώς και οι μπαταρίες δεν επιτρέπεται να πετιούνται στα οικιακά απορρίμματα. Οι καταναλωτές υποχρεούνται από τον νόμο να επιστρέφουν τις ηλεκτρικές και ηλεκτρονικές συσκευές καθώς και τις μπαταρίες στο τέλος της ζωής τους στα δημόσια σημεία περιουλογής που έχουν δημιουργηθεί γι' αυτό το σκοπό ή στα σημεία πώλησης. Οι λεπτομέρειες ρυθίζονται στη σχετική νομοθεσία. Το σύμβολο πάνω στο προϊόν, στο εγχειρίδιο χρήσης ή στη συσκευασία παραπέμπει σε αυτές τις διατάξεις. Με την ανακύκλωση, επαναχρησιμοποίηση των υλικών ή με άλλες μορφές χρησιμοποίησης παλιών συσκευών / μπαταριών συνεισφέρετε σημαντικά στην προστασία του περιβάλλοντος. Στη Γερμανία ισχύουν αντίστοιχα οι παραπάνω κανόνες απόρριψης σύμφωνα με τον κανονισμό για μπαταρίες και συσσωρευτές.

## PL Instrukcja obsługi

- 1. Zawartość opakowania**

- Stacja dok. 7w1 USB-C
- Niniejsza instrukcja obsługi

- 2. Wskazówki bezpieczeństwa**

• Produkt jest przeznaczony do prywatnego, niekomercyjnego użytku domowego.

- Nie próbować naprawiać samodzielnie urządzenia. Prace serwisowe zlecać wykwalifikowanemu personelowi fachowemu.
- Nie otwierać produktu i nie używać go, gdy jest uszkodzony.
- Nie stosować produktu poza zakresem mocy podanyw m danych technicznych.
- Nie modyfikować urządzenia. Prowadzi to do utraty wszelkich roszczeń z tytułu gwarancji.
- Trzymać urządzenie, jak wszystkie urządzenia elektryczne, z dala od dzieci!

<span><span><span></span></span></span> Ostrzeżenie
<p>• Ustalić maksymalny prąd wyjściowy gniazda USB urządzenia. W tym celu znaleźć odpowiednie informacje w instrukcji obsługi lub skontaktować się z producentem.</p> <p>• Często wartości wynoszą 500 mA (USB-A 2.0), 900 mA (USB-A 3.0) lub nawet 3000 mA (USB Type-C).</p> <p>• Wycożdzićjony meg rła, hony walamenny, a hubra/multiport adaptere csatlakoztatott USB készülék össz-áramfogyasztása nem haladja meg a megadott értéket.</p>
<span><span><span></span></span></span> Wskazówki
<p>• Aby korzystać z funkcji ładowania, urządzenie musi obsługiwać PowerDelivery (PD) albo technologii Thunderbolt3.</p> <p>• Aby korzystać z funkcji HDMI™ urządzenie musi obsługiwać interfejs DisplayPort-Alternate-Mode lub technologii Thunderbolt3.</p>

- 3. Wyłączenie odpowiedzialności**

Hama GmbH & Co KG nie udziela gwarancji ani nie odpowiada za szkody wskutek niewłaściwej instalacji, montażu oraz nieprawidłowego stosowania produktu lub nieprzeznaczenia instrukcji obsługi i/lub wskazówek bezpieczeństwa.

- 4. Szervis i pomoc techniczna**

W razie pytań dotyczących produktu prosimy zwrócić się do infolinii Hama.
Godac linia: +49 9091 502-115 (niem./ang.)
Dodatkowe informacje są dostępne na stronie: www.hama.com

- 5. Dane techniczne**

Napięcie robocze / pobór prądu	5 – 20 V ≐ max. 3 A
Kompatybilność	Port USB-C
Wymagania systemowe	Windows 10 / 8 / 7 <p>Mac OS 10.8 ≥</p> Android 7.0 ≥
Specyfikacja USB	USB 3.1 Gen 1

<span><span><span></span></span></span> Wskazówki
<p>• Jeżeli wystąpi usterka lub produkt przestanie reagować, należy odłączyć produkt, odczekać kilka sekund i podłączyć go ponownie.</p>

**6. Informacje dotyczące recyklingu**
**Wskazówki dotyczące ochrony środowiska:**
Od czasu wprowadzenia europejskiej dyrektywy 2012/19/EU i 2006/66/EU do prawa narodowego obowiązują następujące ustalenia:
Urządzeń elektrycznych, elektroncznych oraz baterii jednorazowych nie należy wyrzucać razem z codziennymi odpadami domowymi! Użytkownik zobowiązany prawnie do oddnienia zepsutych, zniszczonych lub nieopracowanych urządzeń elektrycznych i elektronicznych do punktu zbiórki lub do sprzedawcy. Szczegółowe kwestie regulują przepisy prawne danego kraju. Informuje o tym symbol przekreślonego kosza umieszczonej na opakowaniu. Segregując odpady pomagasz chronić środowisko!

**6. Információk az ártóanyagok károsításáról**
Az európai irányelvek 2012/19/EU és 2006/66/EU ajánlása szerint, a megjelölt időponttól kezdve, minden EU-s tagállamban érvényesek a következők:
Az elektronikus és elektronikai készülékeket és az elemeket nem szabad a háztartási szemétre dobni! A leselejtett elektromos és elektronikus készülékeket és elemeket, akkumulátorokat nem szabad a háztartási szemétre dobni. Az elhasznált és működésképtelen elektromos és elektronikus készülékek gyűjtésére törvényi előírás kötelez mindenkit, ezért azokat el kell szállítani egy kijelölt gyűjtő helyre vagy visszavinni a vásárlás helyére. A termék csomagolásán felüntetett szimbólum egyértelmű jelzést ad erre vonatkozóan a felhasználónak. A régi készülékek begyűjtése, visszaváltása vagy bármilyen formában történő újra hasznosítása közös hozzájárulás környezetünk védelméhez.

## H Használati útmutató

- 1. A csomag tartalma**

- Dok. stanica dok. 7w1 USB-C
- Ez a használati útmutató

- 2. Biztonsági előírások:**

- A termék a magánhasználati, nem üzleti célú alkalmazásra készül. Ne kísérletez meg a készülék saját karbantartását vagy javítását. Barmlye karbantartási munkát bizzon illetékes szakemberre.
- Vyrobek neovtvirate a terméket é sérülés esetén ne üzemeltesse tovább.
- Ne üzemeltesse a terméket a műszaki adatokban megadott teljesítményhatárain túl.
- Ne végezzen módosítás a készüléken. Ebben az esetben minden garanciajogny megszűnik.
- Ez a készülék, mint minden elektromos készülék, nem gyermekek kezébe való!

<span><span><span></span></span></span> Figyelmeztetés
<p>• Állapítsa meg készüléke USB csatlakozójának kimeneti áramát. Ehhez olvassa el a használati utasítást vagy forduljon a gyártóhoz.</p> <p>• Az értékek leggyakrabban 500 mA (USB-A 2.0) 900 mA (USB-A 3.0) vagy 3000 mA (USB Type-C).</p> <p>• Győződjön meg róla, hogy valamennyi, a hubra/multiport adapterre csatlakoztatott USB készülék össz-áramfogyasztása nem haladja meg a megadott értéket.</p>
<span><span><span></span></span></span> Hivatkozás
<p>• A tőlés használatához a készüléknek támogatnia kell a PowerDelivery (PD) funkciót vagy a Thunderbolt3 technológiát.</p> <p>• A HDMI™ funkció használatához a készüléknek támogatnia kell a DisplayPort váltómódot vagy a Thunderbolt3 technológiát.</p>

- 3. Szavatosság kizárása**

A Hama GmbH & Co KG semmilyen felelősséget vagy szavatosságot nem vállal a termék szakszerűtlen telepítéséből, szereléséből é szakszerűtlen használatából, vagy a kezelési útmutatót ésvagy a biztonsági előírások be nem tartásából eredő károkat.

- 4. Szervis é támogatás**

Kérjük, hogy a termékkel kapcsolatos kérdéseivel forduljon a Hama termékutáncásdásához.
Közvetlen vonal Közvetlen vonal:
+49 9091 502-115 (Deu/Eng)
További támogatási információktól itt talál:
www.hama.com

- 5. Műszaki adatok**

Üzemi feszültség / Áramfelvétel	5 – 20 V ≐ max. 3 A
Kompatibilitás	USB-C csatlakozó
Rendszerkövetelmény	Windows 10 / 8 / 7 <p>Mac OS 10.8 ≥</p> Android 7.0 ≥
USB-Spezifikation	USB 3.1 Gen 1

<span><span><span></span></span></span> Hivatkozás
<p>• Húzza ki a terméket, várjon pár másodpercet és csatlakoztassa ismét a terméket, ha zavar áll fenn, vagy a termék nem reagál többé.</p>

**6. Ártalmatlanítás előírások**
**Környezetvédelmi tudnivalók:**
Az európai irányelvek 2012/19/EU és 2006/66/EU ajánlása szerint, a megjelölt időponttól kezdve, minden EU-s tagállamban érvényesek a következők:
Az elektronikus és elektronikai készülékeket és az elemeket nem szabad a háztartási szemétre dobni! A leselejtett elektromos és elektronikus készülékeket és elemeket, akkumulátorokat nem szabad a háztartási szemétre dobni. Az elhasznált és működésképtelen elektromos és elektronikus készülékek gyűjtésére törvényi előírás kötelez mindenkit, ezért azokat el kell szállítani egy kijelölt gyűjtő helyre vagy visszavinni a vásárlás helyére. A termék csomagolásán felüntetett szimbólum egyértelmű jelzést ad erre vonatkozóan a felhasználónak. A régi készülékek begyűjtése, visszaváltása vagy bármilyen formában történő újra hasznosítása közös hozzájárulás környezetünk védelméhez.

## CZ Návod k použití

- 1. Obsah balení**

- Dok. stanica dokkovačůlámós
- Tento návod k obsluze

- 2. Bezpečnostní pokyny**

- Výrobek je určen pro použití v soukromých domácnostech.
- Do výrobku nesamovolně nezasahujte a neopravujte ho. Veškeré úkony údržby přenechejte příslušnému odbornému personálu.
- Výrobek neovotvřte a terméket é sérülés esetén ne üzemeltesse tovább.
- Přístroj neprovazujte mimo meze výkonu uvedené v technických údajích.
- Na výrobku neprovádějte žádné změny.Tím zanikají veškeré závazky ze záruky.
- Tento produkt, stejně jako všechny ostatní elektrické produkty, nepatří do rukou dětí!

<span><span><span></span></span></span> Upozornění
<p>• Zjistěte maximální výstupní proud USB vstupu na svém zařízení. Tyto údaje najdete v příslušném návodu k obsluze nebo se obraťte na jeho výrobce.</p> <p>• Hodnoty proudu se často pohybují mezi 500 mA (USB-A 2.0), 900 mA (USB-A 3.0) až 3000 mA (USB Type-C).</p> <p>• Ujistěte se, že celkový příkon všech USB zařízení připojených na hub/adapter s multiportem nepřekračuje zjištěnou hodnotu.</p>
<span><span><span></span></span></span> Poznámka
<p>• Pro použití nabíjecí stanice musí přístroj podporovat PowerDelivery (PD) nebo technologii Thunderbolt3.</p> <p>• Pro použití funkce HDMI™ musí zariadenie podporovať DisplayPort-Alternate-Mode nebo technologii Thunderbolt3.</p>

- 3. Vyloučení záruky**

Hama GmbH & Co KG nepřebírá žádnou odpovědnost nebo záruku za škody vzniklé neodbornou instalací, montáží nebo neodborným použitím výrobku nebo nedodržením návodu k použití a/nebo bezpečnostních pokynů.

- 4. Servis a podpora**

Máte otázky k produktu ? Obratě na na poradenské oddělení Hama.
Horká linka: +49 9091 502-115 (německy/anglicky)
Další podpírné informace naleznete na adrese: www.hama.com

- 5. Technické údaje**

Provozní napětí / příkon	5 – 20 V ≐ max. 3 A
Kompatibilita	Přípojka USB-C
Požadavky na systém	Windows 10 / 8 / 7 <p>Mac OS 10.8 ≥</p> Android 7.0 ≥
USB-specifikace	USB 3.1 Gen 1

<span><span><span></span></span></span> Poznámka
<p>• V případě poruchy nebo pokud výrobek nereaguje, výrobek odpojte od sítě, vyčkejte několik sekund a opět připojte.</p>

- 6. Pokyny k likvidaci**

**Ochrana životního prostředí:**
Evropská směrnice 2012/19/EU a 2006/66/EU ustanovuje následující: Elektrická a elektronická zařízení stejně jako baterie nepatří do domovního odpadu. Spotřebitel se zavazuje odvéztat všechna zařízení a baterie po uplynutí jejich životnosti do příslušných sběren. Podrobnosti stanoví zákon příslušné země. Symbol na produktu, návod k obsluze nebo balení na toto poukazuje. Recyklaci a jinými způsoby užitkování přispíváte k ochraně životního prostředí.

**6. Pokyny per likvidáció**
**Ochrana životného prostredia:**
Európska smernica 2012/19/EU a 2006/66/EU stanovuje: Elektrické a elektronické zariadenia, rovnako ako batérie sa nesmú vyhazovať do domáceho odpadu. Spotrebiteľ je zo zákona povinný zlikvidovať elektrické a elektronické zariadenia, rovnako ako batérie na miesta k tomu určené. Symbolizuje to obrázok v návode na použitie, alebo na balení výrobku. Opatovným zúžitkováním alebo inou formou recyklácie starých zariadení/baterií prispievate k ochrane životného prostredia.

## SK Návod na použitie

- 1. Obsah balenia**

- Dok. stanica dokovaci stan
- Tento návod na používanie

- 2. Bezpečnostné upozornenia**

- Výrobok je určený pre súkromé použitie v domácnosti, nie je určený na komerčné použitie.
- Nepokúšajte sa prístroj samostatne ošetrovať alebo opravovať. Prenechajte akokoľvek úkony údržby kompetentnému odbornému personálu.
- Výrobok neotvôrajte a nepoužívajte ho ďalej, ak je poškodený.
- Výrobok neprevádzkujte mimo svojich výkonových medí uvedených uvedených v technických údajoch.
- Na zariadení/prístroji nerobte žiadne zmeny. Má to za následok stratu všetkých nárokov na plnenie zo záruky.
- Tento prístroj, rovnako ako všetky elektrické zariadenia, nepatrí do detských rúk!

<span><span><span></span></span></span> Upozornenie
<p>• Zistite maximálny výstupný prúd USB zdierky vášho zariadenia. Je uvedený v návode na používanie, prípadne sa obráťte na výrobcu.</p> <p>• Hodnoty síu často 500 mA (USB-A 2.0), 900 mA (USB-A 3.0) alebo až 3000 mA (USB Type-C).</p> <p>• Uistite sa, že celkový odber prúdu všetkých zariadení USB pripojených k hubu/viacportovému adaptéru nepřekračuje zistenú hodnotu.</p>

## i Poznámka

- Pre použitie funkcie nabíjania, musí zariadenie podporovať PowerDelivery (PD) alebo Thunderbolt3.
- Pre použitie funkcie HDMI™, musí zariadenie podporovať technologii DisplayPort-Alternate-Mode alebo Thunderbolt3.

- 3. Vylúčenie záruky**

Firma Hama GmbH & Co KG neručí/nezodpovedá za škody vyplývajúce z neodbornej inštalácie, montáže alebo neodborného používania výrobku alebo z nerespektovania návodu na používanie a/alebo bezpečnostných pokynov.

- 4. Servis a podpora**

Máte otázky k produktu ? Obratě na na poradenské oddelení Hama.
Horká linka: +49 9091 502-115 (německy/anglicky)
Dalšie podpírné informace naleznete na adrese: www.hama.com

- 5. Technické údaje**

Prevádzkové napätie / odber prúdu	5 – 20 V ≐ max. 3 A
Kompatibilita	USB-C port
Systémové požiadavky	Windows 10 / 8 / 7 <p>Mac OS 10.8 ≥</p> Android 7.0 ≥
USB špecifikácia	USB 3.1 Gen 1

<span><span><span></span></span></span> Poznámka
<p>• Dpajte výrobok, čakajte niekoľko sekúnd a výrobok opäť pripojte, ak ide o poruchu alebo ak výrobok už nereaguje.</p>

- 6. Pokyny per likvidáció**

**Ochrana životného prostredia:**
Európska smernica 2012/19/EU a 2006/66/EU stanovuje: Elektrické a elektronické zariadenia, rovnako ako batérie sa nesmú vyhazovať do domáceho odpadu. Spotrebiteľ je zo zákona povinný zlikvidovať elektrické a elektronické zariadenia, rovnako ako batérie na miesta k tomu určené. Symbolizuje to obrázok v návode na použitie, alebo na balení výrobku. Opatovným zúžitkováním alebo inou formou recyklácie starých zariadení/baterií prispievate k ochrane životného prostredia.

## P Manual de instruções

- 1. Conteúdo da embalagem**

- 7in1 arada USB-C takma aygıtı
- Etas instruções de utilização

- 2. Indicações de segurança**

- O produto está previsto apenas para utilização doméstica e não comercial.
- Não tente fazer a manutenção ou reparar o aparelho. Qualquer trabalho de manutenção deve ser executado por técnicos especializados.
- Não abra o produto nem o utilize caso este esteja danificado.
- Não utilize o produto fora dos limites de desempenho indicados nas especificações técnicas.
- Não efectue modificações no aparelho. Perda dos direitos de garantia.
- Este aparelho não pode ser manuseado por crianças, tal como qualquer aparelho eléctrico!

<span><span><span></span></span></span> Aviso
<p>• Determine a corrente de saída máxima da porta USB do seu aparelho. Para isso, consulte o manual de instruções ou contacte o fabricante.</p> <p>• Os valores são frequentemente 500 mA (USB-A 2.0), 900 mA (USB-A 3.0) ou até 3000 mA (USB Type-C).</p> <p>• Certifique-se de que todo o consumo de corrente de todos os adaptadores Hub/Multiport dos aparelhos USB conectados não excedem o valor determinado.</p>

## i Note

- O dispositivo tem de suportar PowerDelivery (PD) ou a tecnologia Thunderbolt3 para a função de carregamento poder ser utilizada.
- O dispositivo tem de suportar DisplayPort-Alternate-Mode ou a tecnologia Thunderbolt3 para a função HDMI™ poder ser utilizada.

- 3. Exclusão de garantia**

A Hama GmbH & Co KG não assume qualquer responsabilidade ou garantia por danos provocados pela instalação, montagem ou manuseamento incorrectos do produto e não observação do das instruções de utilização e/ou das informações de segurança.

- 4. Contactos e apoio técnico**

Em caso de dúvidas sobre o produto, contacte o serviço de assistência ao produto da Hama.
Linha de apoio ao cliente: +49 9091 502-115 (alemão/inglês)
Para mais informações sobre os serviços de apoio ao cliente, visite: www.hama.com

## 5. Especificações técnicas

Tensão operacional / consumo de energia	5 – 20 V ≐ max. 3 A
Compatibilidade	Ligação USB-C
Requisitos do sistema	Windows 10 / 8 / 7 <p>Mac OS 10.8 ≥</p> Android 7.0 ≥
Especificação USB	USB 3.1 Gen 1

<span><span><span></span></span></span> Nota
<p>• Desligue o produto da tomada, guarde alguns segundos e volte a ligá-lo à tomada se ocorrer uma falha ou se o produto deixar de responder.</p>

- 6. Indicações de eliminação**

**Nota em Protecção Ambiental:**
Após a implementação da directiva comunitária 2012/19/EU e 2006/66/EU no sistema legal nacional, o seguinte aplica-se: Os aparelhos eléctricos e electrónicos, bem como baterias, não podem ser eliminados juntamente com o lixo doméstico. Consumidores estão obrigados por lei a colocar os aparelhos eléctricos e electrónicos, bem como baterias, sem uso em locais públicos específicos para este efeito e/ou no ponto de venda. Os detalhes para este processo são definidos por lei pelos respectivos países. Este símbolo no produto, o manual de instruções ou a embalagem indicam que o produto está sujeito a estes regulamentos. Reciclando os materiais dos seus velhos aparelhos/baterias, esta a fazer uma enorme contribuição para a protecção do ambiente.

## TR Kullanma kilavuzu

- 1. Paketin içındekiler**

- 7in1 arada USB-C takma aygıtı
- Bu kullanim kilavuzu

- 2. Güvenlik uyarıları**

- Bu ürün ticari olmayan özel evsel kullanim için öngörölmüştür.
- Çihaz kendiniz onarmaya veya bakimini yapmaya çalıřmayingiz. Tüm bakım çalıřmalarını yetkili usta personele yaptırınız.
- Ürünün içini açmayın ve hasarlı ürunleri çalıřtirmayın.
- Bu ürünü teknik bilgidenilen venilen kapaste sınırları dıřında kullannmayın.
- Çihazda herhangi bir deęiřikli yapmayınız. Aksi takdirde her türlü garanti hakkı kaybolur.
- Bu cihaz, diğer elektrikli cihazlar gibi çocuklar tarafından kullanimalmdır!

<span><span><span></span></span></span> Uyarı
<p>• Çihazınızın USB yuvasının maksimum çıkış akımını tespit ediniz. Bu amaçla kullanim kilavuzuna bakınız ya da üreticisi danıřınız.</p> <p>• Genelikle deęerler 500 mA (USB-A 2.0), 900 mA (USB-A 3.0) veya en fazla 3000 mA (USB Typ C) kadardır.</p> <p>• Hub/Multiport adaptörüne baęlı tüm USB cihazlarınız toplam akım tüketimlerini belirleניים olan deęeri aşmadığınız emin olun.</p>

## i Uyarı

- Şarj fonksiyonunu kullanamak için cihaz, PowerDelivery (PD) veya Thunderbolt3 teknolojisi uyumlu olmalıdır.
- HDMI™ fonksiyonunu kullanamak için cihaz, DisplayPort Alternate Mode veya Thunderbolt3 teknolojisi uyumlu olmalıdır.

- 3. Garanti reddi**

Hama GmbH & Co KG şirketi yanlıř kurulum, montaj ve ürünün amacına uygun olarak kullanimlaması durumunda veya kullanim kilavuzu veyaıya güvenlik uyarılarını uyulmaması sonucu oluşan hasarlıardan sorumluılık kabul etmez ve bu durumda garanti hakkı kaybolur.

- 4. Servis ve destek**

Ürünle ilgili herhangi bir sorunuz varsa, lütfen HAMA ürün güvencilik uyarılarını uyulmaması sonucu oluşan hasarlıardan sorumluılık kabul etmez ve bu durumda garanti hakkı kaybolur.

- 5. Teknik bilgiler**

Çalıřma gerilimi / elektrik tüketimi	5 – 20 V ≐ max. 3 A
Uyumluluk	USB-C baęlantısı
Sistem gereksinimleri	Windows 10 / 8 / 7 <p>Mac OS 10.8 ≥</p> Android 7.0 ≥
USB spesifikasyonu	USB 3.1 Gen 1